



30.04–02.05.2011  
Харьковская обл.  
с. Тимченки



**ЛІГА  
КОМПАС**

# БЮЛЛЕТЕНЬ

**ОТКРЫТЫЙ КУБОК «КСО КОМПАС»**  
III-и традиционные соревнования



wild sport design  
**fartlex.com**

**kovalen.com**  
studio of graphic design  
Разработка и Продвижение Торговых Марок

## **Содержание**

1. Добро пожаловать на III открытый кубок «КСО Компас»
2. Организаторы соревнований
3. Программа соревнований
4. Центр соревнований
5. Размещение
6. Группы, стартовые взносы, заявка
7. Отметка, хронометраж
8. Местность, карты, дистанции
9. Награждение

## 1. Добро пожаловать на III открытый кубок «КСО Компас»

Дорогие друзья ориентировщики, приглашаем вас на соревнования по спортивному ориентированию III открытый кубок «КСО Компас». В этом году соревнования будут проходить в Змиевском районе Харьковской области, в поселке Тимченки. Вас ждут удивительные ароматные сосновые леса с интересными дистанциями, разноцветные луга, живописные берега прогретые солнцем и уютный пляж реки Мжа, чистойшей в Слобожанщине. Эти места наполнены историей, рядом находится **место катастрофы царского поезда** с очаровательной часовней Спасов Скит, а во время второй мировой войны здесь проходили ожесточенные бои, истории которых можно услышать и увидеть в музее боевого братства в поселке Соколово и Тарановском музее Гвардейцев Широнинцев, которые находятся совсем близко.

Также, недалеко, в городе Змиёв, расположен краеведческий музей в котором можно узнать много интересного, об этом удивительном уголке Харьковщины. А поклонникам рыбалки, советуем не забывать своих рыболовных принадлежностей.

Если у вас есть возможность и желание посетить столицу региона, предлагаем посетить сад Т.Г. Шевченко, аллеи которого украшают дубы-великаны которым уже более 200 лет, здесь вы также найдете **Харьковский зоопарк** и **дельфинарий**. В парке им. Горького можно прокатиться на **канатной дороге**, или посетить **мемориальный комплекс славы** в лесопарке с помощью **малой южной железной дороги**. В Харькове находится большое количество **музеев**, поэтому мы советуем посетить хотя бы один из них.

## 2. Организаторы соревнований.

### КСО Компас:

Главный судья:

*Даньков Сергей*  
+380 50 6344877 [dankov\\_serгей@ukr.net](mailto:dankov_serгей@ukr.net)

Секретарь:

*Федотов Роман*  
+380 67 9515937 [fedotovro@mail.ru](mailto:fedotovro@mail.ru)

Заместитель главного судьи по дистанциям:

*Игнатьев Алексей*  
+380 66 2531947 [ignat\\_compass@ua.fm](mailto:ignat_compass@ua.fm)

Планировка дистанций:

*Даньков Сергей*  
+380 50 6344877 [dankov\\_serгей@ukr.net](mailto:dankov_serгей@ukr.net)  
*Федотов Роман*  
+380 67 9515937 [fedotovro@mail.ru](mailto:fedotovro@mail.ru)

## 3. Программа соревнований.

дата	время	программа
<b>Птн, 29.04.2011</b>	14:00 - 21:00	заезд, мандатная комиссия
<b>Сбт, 30.04.2011</b>	9:00 - 13:00	мандатная комиссия
	15:00	старт соревнований, <b>лесной спринт</b>
	21:00	Награждение ( дискотека)
<b>Вскр, 01.05.2011</b>	12:00	старт соревнований, <b>длинная дистанция</b>
	20:00	Награждение ( дискотека)
<b>Пнд, 2.05.2011</b>	9:00	старт соревнований, <b>средняя дистанция</b>
	14:00	награждение, разъезд

#### 4. Центр соревнований.

Центр соревнований **планируется** в лагере отдыха "Сосновый бор", который находится в поселке Тимченки, Змиевского района, Харьковской области. Более подробная информация будет размещена в апреле в Бюллетене №2.

GPS координаты 49°45'41.73" 36° 8'57.41" (49.761592, 36.149281)

Добраться до центра соревнований можно общественным транспортом: автобусом и электропоездом.

#### Информация о расписаниях на 05.03.2011

Автобус №665 Харьков-Островеверховка, отправление –

На ДП (ст.метро) "Холодная гора" отправление с южной стороны от платформы №1 или №2.  
7:20 10:20 13:40 16:40 19:40

Выходить около лагеря "Сосновый бор". Приблизительное время в пути 50 минут.

Стоимость проезда 8 грн.

Электропоезда, отправление от станции Харьков пассажирский (станция метро Южный вокзал):

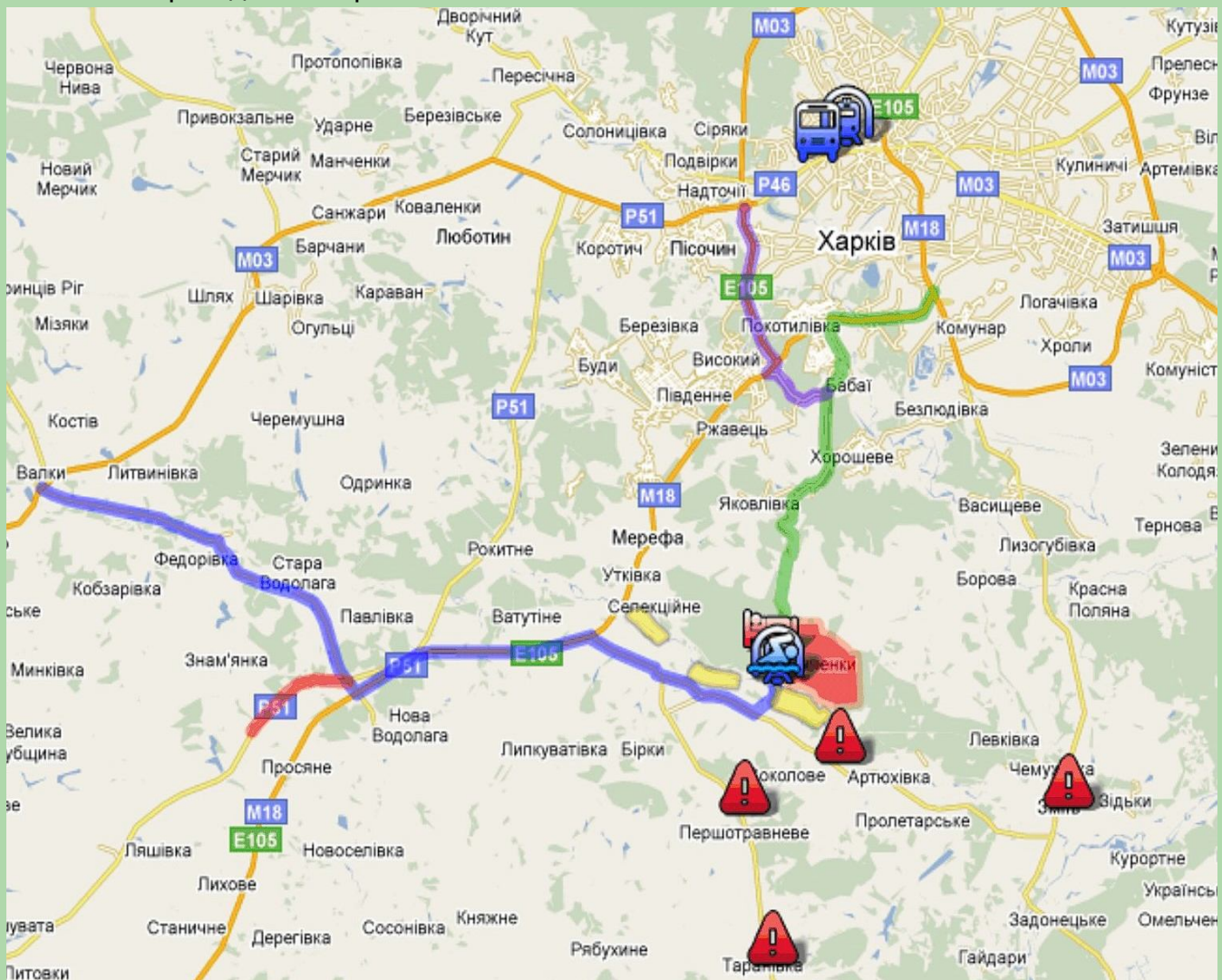
6701 Харьков-Змиёв 4:21

6703 Харьков-Змиёв 9:07

6705 Харьков-Змиёв 17:34

Приблизительное время в пути 70 минут. Выходить на станции О.п.14км. Далее пешком 1,5 км по дороге на Островеверховку, в северном направлении.

Стоимость проезда 4.80 грн.



## 5. Размещение.

**Планируемое** размещение участников возможно в центре соревнований в собственных палатках и домиках.

Стоимость проживания в палатках 8 грн. с человека за ночь. Стоимость проживания в домиках (без белья) 60 грн. с человека за все время соревнований, независимо от количества дней проживания.

В стоимость размещения включено: пользование летним душем, туалетами, умывальниками, освещением и технической водой.

Колодцы с питьевой водой расположены на расстоянии от 0,5 метров до 1,5 км от лагеря.

**Внимание!** В лагере запрещено пользоваться электрическими приборами, таким как: электрочайники, электроплиты, кипятильники и др. Места для костров указывает комендант при размещении.

Количество мест в домиках ограничено, по поводу заказа мест обращайтесь (с 01.04.2011) по телефону: +380 95 3185651. Места под палатки предварительно заказывать не нужно.

Стоимость парковки автомобиля - 4 грн. в сутки.

Возле железнодорожной станции, на расстоянии 1,7 км от лагеря, находится прекрасный пляж с беседками, мангалами, спортивными площадками и кафе.

В центре соревнований планируется организация буфета. Продуктовый магазин расположен в южном направлении от лагеря, на расстоянии 500 м. Небольшой базарчик, на котором можно приобрести свежие овощи, фрукты и молочную продукцию, находится возле железнодорожной станции - 1,5 км от лагеря.

Любая торговля на территории лагеря возможна только с разрешения организаторов.

В лагере планируется работа круглосуточного буфета.

Более подробная информация будет размещена в апреле в Бюллетене №2.

## 6. Группы, стартовые взносы, заявка.

Заявки принимаются до 23.04.2011.

Заявиться на соревнования и проверить списки участников возможно через систему он-лайн заявки на странице соревнований <http://orienteering.kh.ua/Event/Read/id/160> , или на эл.адреса: [dankov\\_sergey@ukr.net](mailto:dankov_sergey@ukr.net), [fedotovro@mail.ru](mailto:fedotovro@mail.ru).

**Требуется регистрация на сайте!**

Участники, заявившиеся после 23.04.2011 - будут допущены к участию в соревнованиях **только в случае** наличия свободных карт и чипов у организаторов и при оплате штрафа 5 грн. за каждый день соревнований.

Участники сами несут ответственность за свое здоровье.

Участники должны иметь страховой полис.

группа	год рождения	стартовый взнос
М/Ж10	2001 и младше	45 грн.
М/Ж11	2000	45 грн.
М/Ж12	1999	45 грн.
М/Ж14	1998-1997	45 грн.
М/Ж16	1996-1995	60 грн.
М/Ж18	1994-1993	60 грн.
М/Ж20	1992-1991	60 грн.
М/Ж21А	-	60 грн.
М/Ж21Е	-	60 грн.
М/Ж35	1976-1972	60 грн.
М/Ж40	1971-1967	60 грн.
М/Ж45	1966 - 1962	60 грн.
М/Ж50	1961-1957	60 грн.
М55	1956-1952	60 грн.
Ж55	1956-1952	45 грн.
М/Ж60	1951-1947	45 грн.
М/Ж65	1946-1942	45 грн.
М/Ж70	1941-1937	45 грн.
М/Ж75 и старше	1936 и старше	45 грн.
ПК (пеш.класс)	-	61 грн.
новички	-	60 грн.

**Участники, заявившиеся, но не принявшие участия в соревнованиях, обязаны оплатить расходы организаторов – 3 грн. за каждый день соревнований.**

ПК - пешеходный класс, разрешено передвигаться только пешком, для всех желающих, независимо от возраста и пола.

При участии в одном или двух днях соревнований, стартовый взнос равен **25 грн.** за каждый день соревнований. Если Вы желаете принять участие только в части соревновательной программы, эту информацию нужно указать в комментариях на странице соревнований.

## **7. Отметка, хронометраж.**

Для отметки на КП и хронометража будет использоваться система электронной отметки **SFR**. Финиш фиксируется финишной станцией. В случае несрабатывания станции отметки, надо сделать прокол резервным компостером в обозначенном на карте месте.

Участники несут материальную ответственность в случае потери чипа. Штраф - **60 грн.** за каждый потерянный чип.

**Участники сошедших с дистанции обязаны пройти через финиш и сообщить судье финиша о схождении с дистанции.**

## **8. Местность, карты, дистанции.**

Местность соревнований представляет собой сосновую террасу реки Мжа с пологими формами рельефа, в дальней части карты есть места с овражно-балочными формами. Лес хвойных пород с лиственным подлеском, есть большие вырубki, порой, очень заросшие. Пробегаемость и видимость: от очень хорошей, до очень плохой. Дорожная сеть развита хорошо, присутствует система регулярных просек. Грунт песчаный.

Авторы карт: Михайлов Александр 2010-2011 год.

Масштаб 1:5000 на спринте и 1:10000 на длинной и средней дистанциях, сечение рельефа 2,5 м.

Во все дни соревнований планируется использование одной финишной арены, расположенной в лагере соревнований.

Расстояния от финишной арены до стартов - 50 м - 500 м .

Параметры дистанций будут опубликованы в бюллетене№2 в начале апреля.

